

ΜΑΡΤΙΟΣ 2015

26.3.2015:

Διάλεξη της Δρ. Συγκριτικής Φιλοσοφίας κ. Μαριάννας Μπενετάτου με θέμα:

« Από τον ναό του Απόλλωνα σ' ένα φλυτζάνι τσάϊ

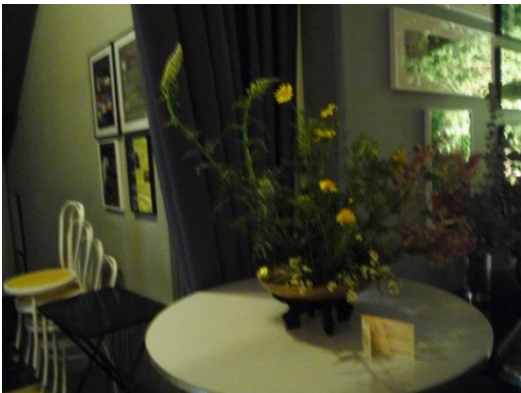
Σκέψεις για την τέχνη, την καθημερινότητα και την αλήθεια »

στο Πολιτιστικό Κέντρο Μπενετάτου στο Παλ. Ψυχικό. Καλωσορίσαμε τους δημότες Ψυχικού, Φιλοθέης και τα μέλη του Συλλόγου μας. Ευχαριστούμε θερμά τη Δρα Μπενετάτου για την προσφορά της και τον κ. Χρήστο Σούπο για την παραχώρηση του Πολιτιστικού Κέντρου και τη διοργάνωση της παρουσίασης Ikebana-Ohara.



Η διάλεξη της Δρος Μπενετάτου πλαισιώθηκε από μερικές συνθέσεις των μελών του Συλλόγου μας.

Σόνια Αναστασιάδη



Ιωάννα Μπάρτσικ



Εφη Σαρίκα



Ολγα Γεωργοπούλου



Γρηγόρης Γκουτζίνο



Σοφία Σπίθα

